

essence

# Vampire's Love

mística e paixão  
trancados em  
segredos  
sombrios...



cria o look  
vamp

# essence

## aqui está o look!



1

aplica o cinzento escuro da **sombra de olhos love at first bite** sobre o vinco da pálpebra e a linha das pestanas.



2

depois, aplica o tom dourado na parte interna da pálpebra móvel. suavemente, mistura ambas as cores.

extensão e volume extremos! primeiro, aplica a tua máscara essence favorita. depois, usa a escova para aplicar o **volume lash powder eye need you** antes de aplicares uma nova camada de máscara.

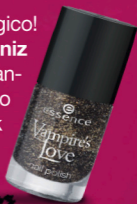


arrebata as tuas maçãs-do-rostto com um pouco de **blush geleia bloody mary**. com uma inovadora **textura**, aplicar este blush é super fascinante.



de longa duração, o **baton bloody mary** é absolutamente à prova de manchas e tem um hipnotizante tom vermelho sangue.

intensamente mágico! o tom dourado do **verniz old buffy** com efeitos cintilantes garante um acabamento glamoroso ao teu look vampire's love!



## dica extra:

to ultra delicado pó **iluminador lil' vampire** dá-te um brilho deslumbrante - e não só à luz do sol! pode ser aplicado no rosto e decote.

**cosnova**  
frankfurt (D-65843),  
new york (NY 10003)  
www.essence.eu  
PT012